

**NUEVO**

Biseles Externos en la Campana

Campana de Acople de Diámetro Reducido

Color Blanco

# Geotech®

## SISTEMA PARA POZO PROFUNDO

El Sistema GEOTECH®, ha sido diseñado especialmente para Los Perforadores más exigentes los cuales buscan una alternativa innovadora en la captación de aguas Subterráneas.

Cumple con la Normas Alemanas DIN 80.061, ASTM D-1784, Gaceta oficial 36.298.

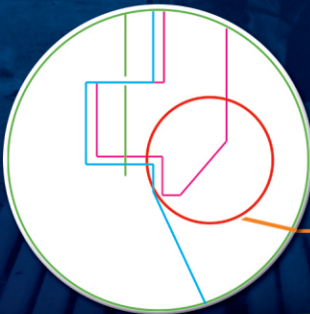
Creado con Materias Primas seleccionadas es capaz de soportar las máximas solicitudes presentadas en obra a la hora de construir un Pozo Profundo. Su fácil sistema de Unión Rosca Cuadrada garantiza una máxima seguridad en el acople sobrepasando las 8 ton a la tracción.

Ranurado Intercalado, en forma de Zigzag de 7 Ranuras

Sello Hidráulico, Anillo de Goma

Rosca de Máxima Seguridad

Biseles Internos en la Rosca



## POZO PROFUNDO

Sistema Pozo Profundo: Sistema para revestimientos de pozos profundos y filtros, destinados tanto para sistemas de riego como para plantas industriales y consumo humano. Tubos de 3 y 6 metros de longitud con extremos campana para roscar y espiga roscada, filtros disponibles con ranuras de 1.5mm, diámetros desde 160 hasta 400mm.

Fabricados bajo la norma ASTM D-1784.

## COMPONENTES DEL SISTEMA

Punta de Lápiz de 0,6m de longitud con punta de concreto y el otro extremo en Rosca Hembra en PVC sirve de peso para bajar la tubería y vencer la resistencia del lodo, así mismo sirve de plomada para que con los centralizadores se logre la verticalidad del pozo.

El Elevador de PVC es una pieza de 0,5m de longitud extremo rosca macho que permite como su nombre lo indica elevar los tubos de pozo para ir acoplándolos y avanzar en el entubado del pozo.

## VENTAJAS

- Campana de Acople de diámetro reducido lo que permite no aumentar diámetros en la perforación y a la vez garantiza un mejor desempeño del vaciado de la grava. De igual modo presenta una ventaja adicional en aplicaciones conocidas como "Reentubado de Pozo"
- El color Blanco permite contrarrestar los efectos de Los Rayos Solares disminuyendo la posibilidad de deformación o pandeo de la tubería, de esta manera mantener la verticalidad esencial en el Sistema de Construcción de un Pozo; así mismo el color Blanco colabora a una mejor visión del interior de la tubería a la hora de filmar el pozo, observando detalles a lo largo del cuerpo de la tubería y uniones.
- Biseles Externos en la campana de los tubos que facilitan el pase de la grava para que ésta no encuentre un obstáculo en su recorrido.
- Ranurado Intercalado en forma de zigzag que permite contar en los tubos con una superficie ranurada a lo largo del tubo sin debilitarlo y una mayor área de captación de agua.
- Biseles Internos en la rosca macho para evitar golpes de herramientas o equipos que se requieran retirar del interior del pozo.
- No se Oxida. La tubería de PVC es completamente inmune a la corrosión y a la acción electrolítica. Ideal en suelos salinos donde el sistema convencional metálico se corroe rápidamente y colapsa.
- Libre de Incrustaciones. Las paredes internas totalmente lisas y libres de porosidad, impiden la formación de incrustaciones y de allí una mayor vida útil mínima de 50 años.
- Liviana. El peso de las Tuberías del Sistema Geotech, son al menos 5 veces menor que la del acero, esta ventaja se traduce en una mayor facilidad en el momento del manejo de la tubería durante las labores de transporte, almacenaje, carga y encamisado del pozo.
- Unión Rápida y de Máxima Seguridad. La Rosca Cuadrada única en el Mercado permite una resistencia de 8 ton., a la tracción con instalaciones que superan los 200 a 250 mts., de profundidad. La Unión Roscada, permite prescindir de soldaduras, tornillos tira fondo o pernos, pegamentos.
- Totalmente Inerte. Mantiene íntegra la calidad del agua ya que no libera sustancias orgánicas ni metálicas.
- Excelente comportamiento ante formaciones geológicas desfavorables, tales como arcillas expansivas.
- Superficie de asiento es el área libre que precede al cuerpo de rosca interno de la campana de un tubo que permite un mejor apoyo al otro tubo a acoplar.
- Sello Hidráulico, anillo de goma. Evita que aguas superficiales contaminadas entren al pozo, este sello hace su función una vez se acoplan los tubos, esta ventaja es muy importante en pozo de agua para consumo humano.
- Profundidad máxima comprobada, hasta los 250 mts.



## ESPECIFICACIONES RANURADO

Diámetro de la Tubería (mm)	Espesor de Pared (mm)	Longitud del Tubo (mm)	Longitud de la Campana (mm)	Longitud efectiva del tubo (mm)	Diámetro de la Campana (mm)	Ancho de la Ranura (mm)	Número de ranuras por grupo	Separación entre ranuras (mm)	Separación entre grupo de ranuras (mm)	Longitud para el primer grupo de ranuras (mm)	Longitud desde el último grupo de ranuras hasta la rosca (mm)	Longitud Ranura Media (mm)	Ejes de Ranuras	% de Captación Área Interna
D		L	Lc	Le = (L - Lc)	C					A	B			
160	7.7	6000	139,15	5860,85	171,50 ± 0,10	1,5	7	8	35	200,00	100,00	120	2	5,4 %
200	9.6	6000	166,75	5833,25	213,50 ± 0,10	1,5	7	8	35	200,00	100,00	105	4	7,5 %
250	11.9	6000	201,25	5798,75	263,50 ± 0,10	1,5	7	8	35	200,00	100,00	123	4	7,0 %
315	15.0	6000	246,10	5753,90	340,50 ± 0,10	1,5	7	8	35	200,00	100,00	120	4	5,4 %
400	19.1	6000	304,75	5695,25	424,50 ± 0,10	1,5	7	8	35	200,00	100,00	123	6	6,4 %

