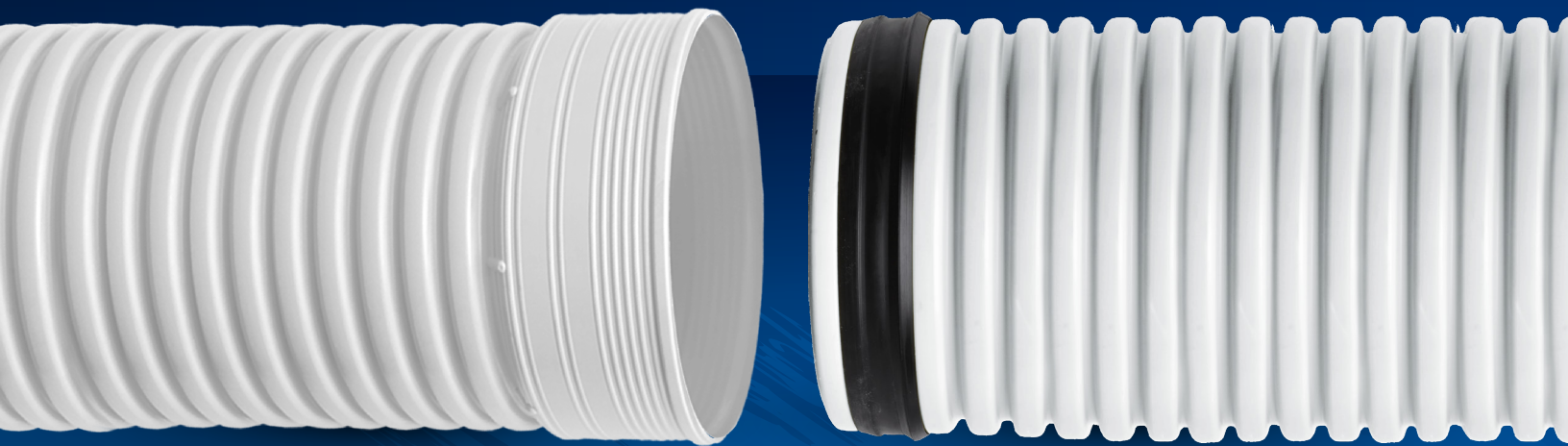


TUBRICA

PVC

*Tubería
Corrugada para
Alcantarillado*



Ficha Técnica

www.tubrica.com



@tubrica

#conTODO

Tubería Corrugada para Alcantarillado

Doble pared, corrugada externa, lisa interna, Junta Automática

| Diámetro Comercial | | Código | Diámetro Externo medio | Diámetro Interno mínimo |
|--------------------|----|------------|------------------------|-------------------------|
| (mm) | " | | (mm) | (mm) |
| 160 | 6 | 1000002169 | 160 | 135 |
| 200 | 8 | 1000002170 | 200 | 172 |
| 250 | 10 | 1000002171 | 250 | 216 |
| 315 | 12 | 1000002172 | 315 | 270 |
| 400 | 16 | 1000002173 | 400 | 340 |
| 500 | 20 | 1000002174 | 500 | 432 |

Novedoso sistema que utiliza la más avanzada tecnología a nivel mundial, para lograr una tubería que combina un menor peso con una mayor resistencia, gracias a su pared externa corrugada, sin poner en riesgo la mayor capacidad hidráulica que siempre ha caracterizado a la tubería de PVC en el transporte de fluidos, al tener una pared interna completamente lisa.

Características:

- Longitud 6 metros.
- Menor peso que el sistema tradicional, lo que favorece la instalación.
- Mayor rigidez, lo que se traduce en un mejor comportamiento en la zanja.
- Mayor resistencia a los rayos UV durante la instalación, por su color blanco.
- Fabricadas bajo la norma colombiana NTC 3722-3.
- Resistente a los agentes químicos presentes en las aguas servidas.
- Con todo el respaldo y la experiencia de TUBRICA.

Instalación de Silla Yee para empotramientos

Sistema de Empotramiento con la utilización de Adhesivo Poliuretano



1
Coloque la silla sobre la tubería y trace el borde del área de contacto externa e interna sobre el tubo, usando preferiblemente un marcador.



2
Perfore la tubería utilizando un taladro o cabilla caliente.



3
Con un serrucho o caladora abra el hueco siguiendo el borde exterior de la marca.



4
Remueva la rebaba de la tubería hasta que la superficie quede lisa.



5
Limpie la tubería con estopa. Aplique limpiador sobre las crestas de la tubería, en una longitud de 3 cm. del borde a partir del contorno del hueco.



6
Haga lo mismo en la superficie de contacto de la silla. Deje secar mínimo durante 5 minutos.



7
Perfore el cartucho antes de colocar la boquilla. Corte la boquilla a escuadra, dependiendo del diámetro de la tubería sobre la cual se va a trabajar y atornille en el cartucho (a mayor diámetro de tubería mayor debe ser el corte para facilitar la salida del producto). Monte el cartucho en la pistola aplicadora.



8
Presione lentamente el tornillo hasta que el adhesivo llegue al tope de la boquilla.



9
Aplique el adhesivo en los valles de la tubería, alrededor del hueco y espárzalo con espátula hasta cubrir las crestas.



10
Sobre el adhesivo ya esparcido, aplique un cordón de adhesivo siguiendo el borde del orificio.



11
Coloque la silla sobre la tubería siguiendo las marcas y haga presión sobre ella.



12
Monte las abrazaderas o cordón de alambre en los extremos de la silla y ajústelas firmemente.

Cantidad de cartuchos de adhesivo para la instalación de la silla en cada diámetro de tubería

| Rendimiento de Adhesivo | |
|-------------------------|----------------------|
| Diámetro (mm) | Cantidad de adhesivo |
| 200 | 0.50 |
| 250 | 0.67 |
| 315 | 0.84 |
| 400 | 1.50 |
| 500 | 2.00 |

